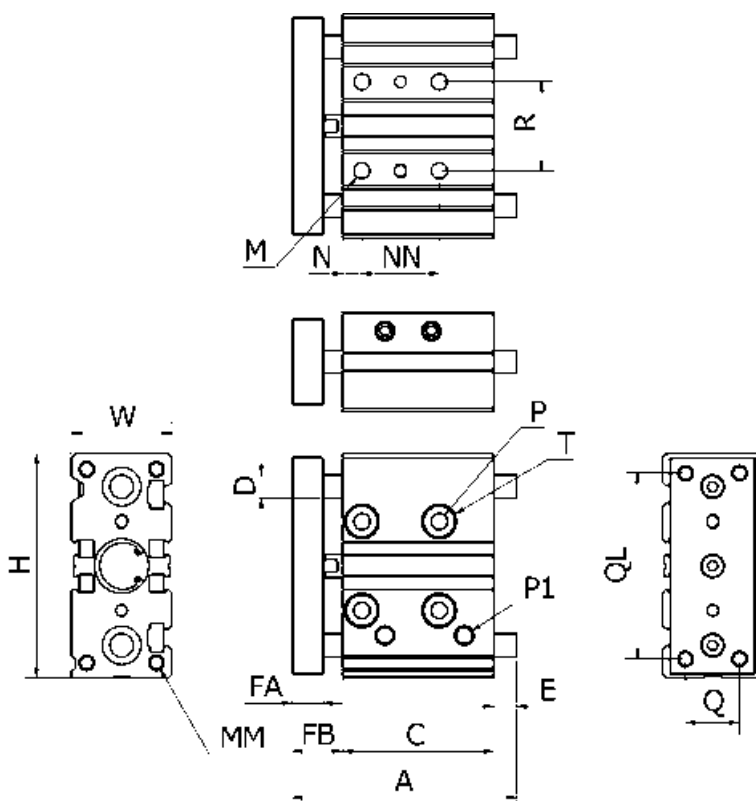


Varenummer: 58TCM20S0025G
 Beskrivelse: Cylinder med føring TCM20x25SG Ø20x25
 m. glideleje, port 1/8"

Mål



A	= 78	M	= 6x12	R	= 28
Boringsdiameter	= 20	MM	= 5x13	Slaglængde	= 25
C	= 62.0	N	= 17	T	= 9,5x5,5
D	= 12	NN	= 24	W	= 36
E	= 0.0	P	= 5.6		
FA	= 10	P1	= 1/8"		
FB	= 16	Q	= 18		
H	= 83	QL	= 70		